

1. INSTALACJE WYKONAĆ PRZEWODAMI O IZOLACJI 750V
2. PRZEWODY NA PODŁOŻU MUROWANYM UKŁADAĆ POD TYNKIEM
3. W ŚCIANKACH G/K PRZEWODY PROWADZIĆ W RURACH PESZLA 320N
4. W POSADZKACH PRZEWODY PROWADZIĆ W RURACH PESZLA WZMACNIANYCH 750N
5. INSTALACJĘ OŚWIETLENIA WEWNĘTRZNEGO WYKONAĆ PRZEWODEM YDY 3-4x1,5mm²
6. W SANITARIATACH MONTOWAĆ OSPRZĘT HERMETYCZNY
7. OSPRZĘT MONTOWAĆ NA WYSOKOŚCIACH PODANYCH W OPISIE

1. INSTALACJE WYKONAĆ PRZEWODAMI O

IZOLACJ 750V

2. PRZEWODY NA PODŁOŻU MUROWANYM

UKŁADACZ POD TYNKIEM

3. W ŚCIANKACH G/K PRZEWODY

PROWADZIĆ W RURACH PESZLA 320N

4. W POSADZKACH PRZEWODY PROWADZIĆ

W RURACH PESZLA WZMACNIANYCH 750N

5. INSTALACJĘ OŚWIETLENIA WEWNĘTRZNEGO

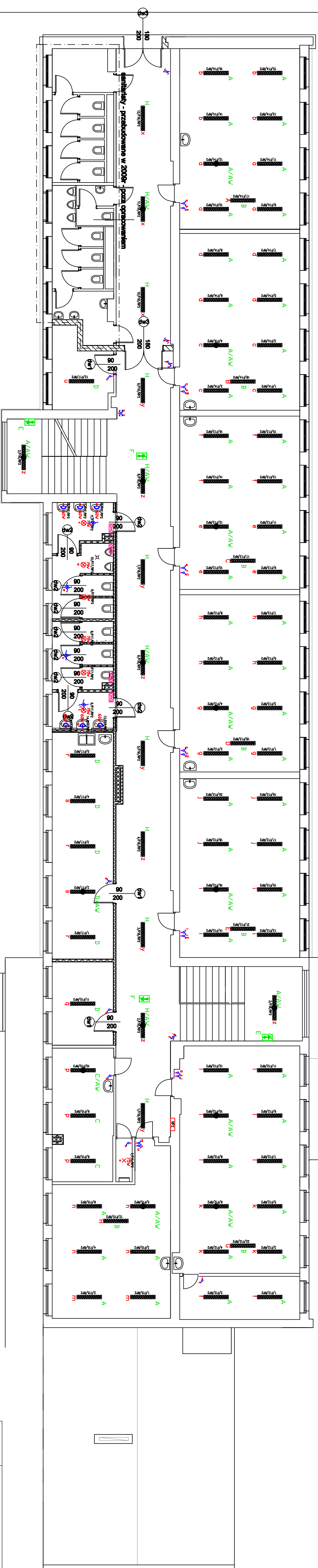
WYKONAĆ PRZEWODEM YDY 3-4x1,5mm²

6. W SANITARIATACH MONTOWAĆ OSPRZĘT

HERMETYCZNY

7. OSPRZĘT MONTOWAC NA WYSOKOŚCIACH

PODANYCH W OPISIE



Ochrona przeciwpożarowa Szybkie wyłączenie zasilania Połączenia wyrównawcze

[illegible]